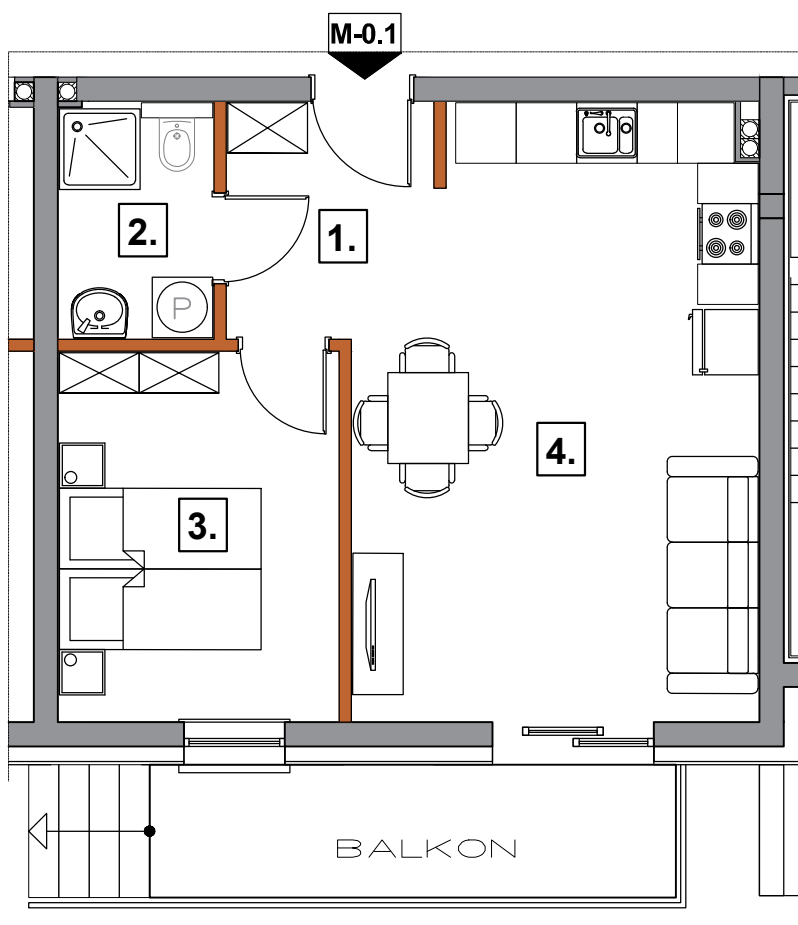
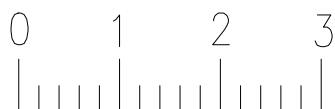


OSIEDLE
PRZY
WITOSA



Ogródek o pow. 45 m²*

*Dokładna pow. ogródka po wykonaniu obmiaru powykonawczego



SKALA 1 : 75

40,85 m² M-0.1

Pow. użytkowa

nr

Przedpokój	1	4,15 m ²
Łazienka	2	3,52 m ²
Pokój	3	10,07 m ²
Salon + aneks kuch.	4	23,11 m ²

Balkon

6.96 m²