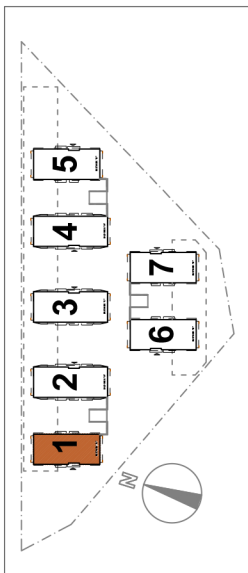


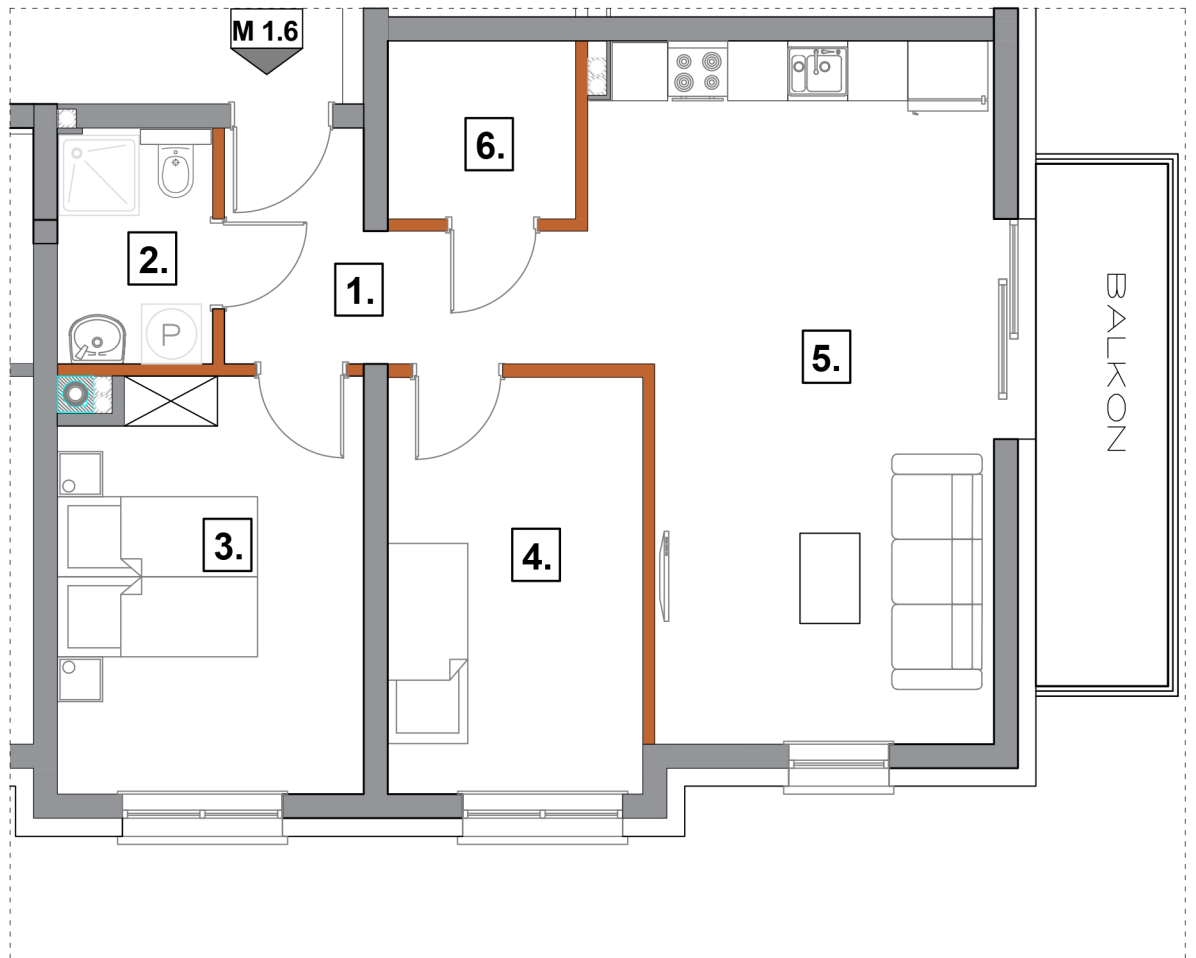
BUDYNEK "1"

PIĘTRO I

61,06m² M 1.6



OSIEDLE PRZY WITOSA



0 1 2 3

SKALA 1:75

61,06 m² M-1.6

Pow. użytkowa nr

Przedpokój	1	6,54 m ²
Łazienka	2	3,52 m ²
Pokój	3	12,25 m ²
Pokój	4	10,42 m ²
Salon + aneks kuch.	5	25,09 m ²
Garderoba	6	3,24 m ²